



Guía de Aprendizaje N° 8

Unidad 1: ¿Qué dicen los gráficos? Análisis crítico de la información

Nombre: _____ Curso: **Tercero medio A-B** Fecha: **23/11/20**

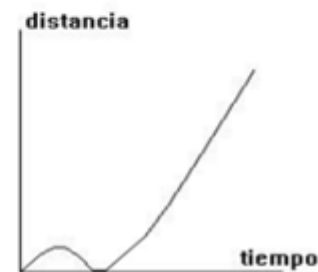
OA1. Argumentar y comunicar decisiones a partir del análisis crítico de información presente en histogramas, polígonos de frecuencia, frecuencia acumulada, diagramas de cajón y nube de puntos.

Si tienes dudas o consultas, escríbenos al correo: deptomaticachiloe@gmail.com o al WhatsApp del grupo de curso **+5696228577**

Resolver la siguiente actividad en su cuaderno de asignatura

ACTIVIDAD 1: Muchos niños y niñas de San Bernardo van al colegio a Corre que te Pillo. Suelen ir en bicicleta. La primera clase empieza a las ocho y cuarto, lo que significa que la mayor parte de los alumnos ya salen de casa a las siete y media, porque llegan tarde. La distancia de San Bernardo al colegio es de (casi) 10 kilómetros.

Las cuatro gráficas que vienen a continuación muestran cómo las cosas son distintas para Carmen, Fernando, Maruja y Yolanda cuando van al colegio.



YOLANDA: Yo siempre salgo con calma. Porque yo me digo, a esas horas de la mañana no te puedes precipitar.... Ya en el camino empiezo a pedalear más deprisa, porque no me gusta llegar tarde.

FERNANDO: Esta mañana con la moto al cole “hecho una bala”. Bien rápido. Pero cuando casi había llegado, ploff, ploff, ¡sin gasolina! Yo, ¡hasta la coronilla! Moto de la mano y andando el resto. Llegué por los pelos.

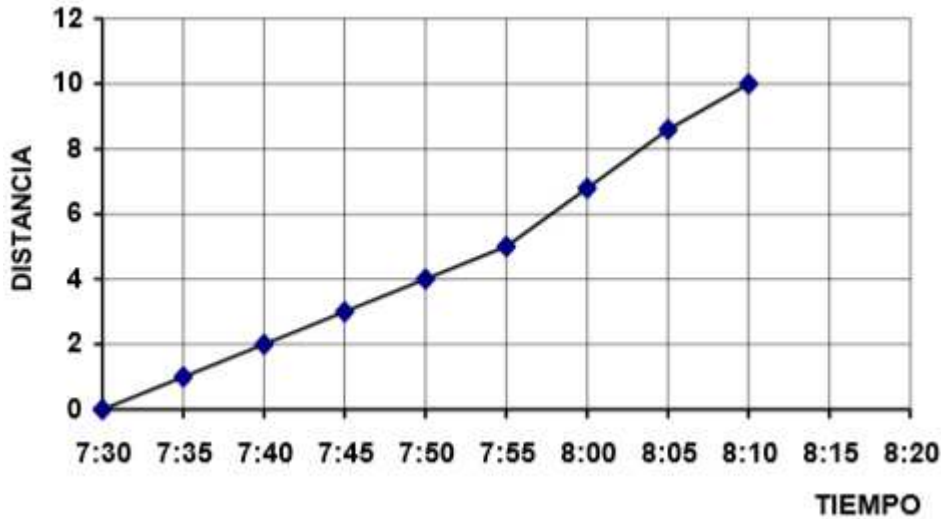


CARMEN: Acababa de salir de casa, cuando me di cuenta que hoy tenemos gimnasia. Y me había olvidado el buzo y las zapatillas. Que distraída ¿verdad? Otra vez a casa para buscarlos. Después tuve que pedalear muy deprisa para llegar a tiempo.

MARUJA: Salgo a una buena hora de casa en mi bicicleta, pero se me pinchó una rueda, perdí tiempo arreglándola, menos mal que no salí tarde de mi casa. Luego me fui rápidamente al colegio ¿A quién corresponde cada gráfica?

De acuerdo a la situación anterior e información que entregan los gráficos, responde.

Aquí tienes el gráfico de Yolanda, pero esta vez, con mayor precisión.



Úsala para contestar a las siguientes preguntas:

1.- ¿Cuántos Km había recorrido Yolanda a las 7:45? ¿Cuántos minutos tardó Yolanda en los 5 primeros Km? ¿Cuántos Km pedaleó entre las 7:45 y las ocho?

2.- ¿Cómo se puede saber que Yolanda ha ido a la misma velocidad en los primeros 25 minutos (de 7:30 a 7:55)?

3.- Si Yolanda hubiera seguido con la misma velocidad, ¿habría llegado a tiempo al colegio? ¿Cuántos minutos de adelanto o atraso? ¿Cómo has encontrado la respuesta?

4.- ¿Entre qué horas, aproximadamente, fue mayor la velocidad de Yolanda? ¿Cómo lo puedes saber?

5.- Roberto sale de San Bernardo cinco minutos después de Yolanda y llega al colegio cinco minutos antes. ¿Cómo puedes saber que Roberto ha adelantado a Yolanda?

6.- Dibuja el gráfico de Roberto, en la misma cuadrícula de Yolanda, sabiendo que ha pedaleado a una velocidad constante. ¿Debe ser la gráfica de Roberto igual para todos? ¿Por qué? Si lo has dibujado bien, se encontrarán las gráficas de Yolanda y Roberto. Se suele decir que las gráficas se cortan.

7.- **Completa:**

Roberto adelantó a Yolanda a las 7:45, minutos. En ese momento estaban a kilómetros, aproximadamente, del colegio.



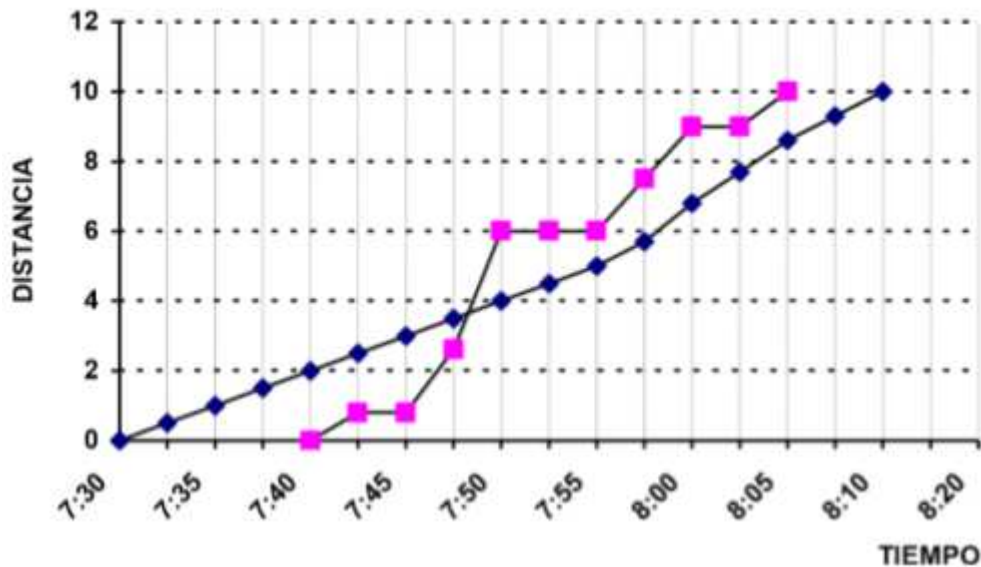
LICEO CHILOÉ

Asignatura: Probabilidad y Estadística descriptiva e inferencial

Nivel: Tercero Medio A-B

Profesoras: María Otilia Rodríguez Chavarri

Alicia va al colegio en autobús. El médico le ha prohibido ir en bici. Siempre coge el autobús de las 7:35 y para en el colegio a las 8. El siguiente gráfico corresponde a la de Yolanda en su bici y la de Alicia en el autobús.



8.- ¿Iba hoy el autobús puntual?

9.- El autobús ha parado varias veces por el camino. ¿Cómo lo puedes ver en la gráfica?

10.- ¿Cuántas veces paró el autobús? ¿Cuánto duró la parada más larga?

11.- ¿A qué hora y a qué distancia de San Bernardo adelantó el autobús a Yolanda? ¿Cómo habría sido si el autobús hubiera sido puntual?

12.- ¿Cuántos minutos de ventaja llevaba Alicia sobre Yolanda a mitad de camino?

13.- ¿Cuántos kilómetros le quedaban aún a Yolanda cuando Alicia llegó al cole?

14.- Explica la razón de por qué ha tenido que haber un momento en el que la ventaja de Alicia era exactamente de 1.3 kilómetros.

TABLA DE EVALUACION

ACTIVIDAD	Logrado 76% al 100%	Mediamente Logrado 59% al 75%	Por lograr 0 % al 58%
Actividad de 1 a 7	Si, ha realizado todo lo que tenía que hacer	Ha hecho casi todo de lo que tenía que hacer	Ha hecho mucho menos de lo que tenía que hacer
Actividad de 8 a 14	Si, ha realizado todo lo que tenía que hacer	Ha hecho casi todo de lo que tenía que hacer	Ha hecho mucho menos de lo que tenía que hacer